

LEYENDA AREA DE IMPLANTACIÓN

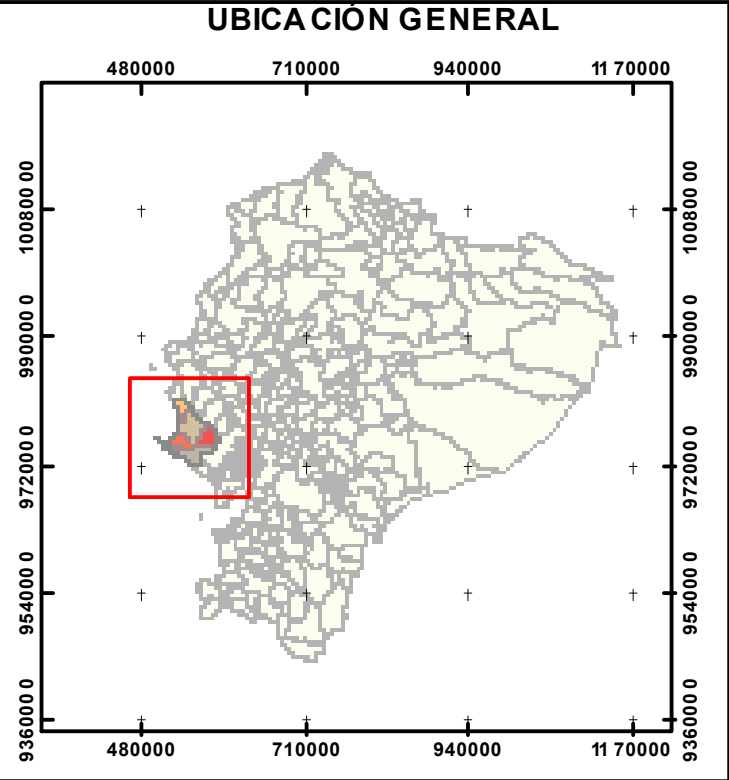
PLANTA PRODUCTORA DE
OXIGENO OXIGEN

PUNTOS	UTM WGS84	
	x	y
1	532269	9746494
2	532240	9746511
3	532256	9746536
4	532250	9746543
5	532263	9746558
6	532296	9746522
7	532269	9746494

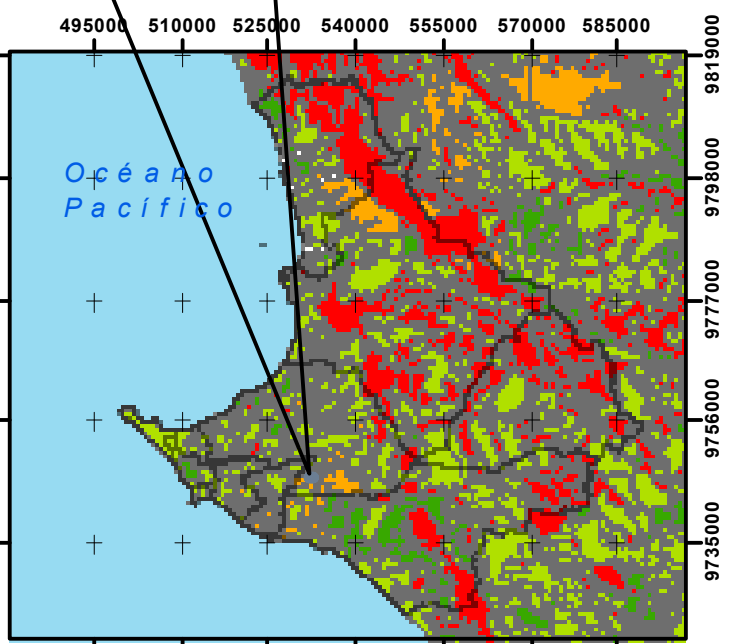
MOVIMIENTO EN MASA

ZONAS ESTABLECIDAS

- BAJA A NULA SUSCEPTIBILIDAD A MOVIMIENTOS EN MASA
- MEDIANA SUSCEPTIBILIDAD A MOVIMIENTOS EN MASA
- MODERADA SUSCEPTIBILIDAD A MOVIMIENTOS EN MASA
- ALTA SUSCEPTIBILIDAD A MOVIMIENTOS EN MASA



UBICACION ESPECÍFICA DEL ÁREA DE IMPLANTACIÓN



Símbolos Convencionales

- Centros Poblados
- Ríos Intermitentes
- Vías
- Zonas Pobladas
- Rio Dobles

Curvas de Nivel

Descripción

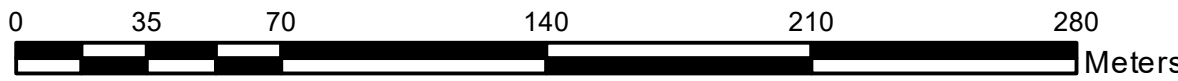
- INTERMEDIA
- ÍNDICE

Coordinate System : WGS 1984 UTM Zone 17S
Projection : Transverse Mercator
Datum: WGS 1984
False Easting: 500.000.000.0
False Northing: 10.000.000.000.0
Central Meridian: -81.0000
Scale Factor: 0.9996
Latitude Of Origin: 0.0000
Units: Meter

Proyecto: PLANTA PRODUCTORA DE OXIGENO OXIGEN

Operador: PEÑA SANCHEZ BORIS ADRIAN

MAPA DE MOVIMIENTO EN MASA



Elaborado por: MSC. Alamir Alvarez Loor

Sistema de Coordenadas UTM
Datum WGS84
Zona 17S

ESCALA: 1:2.000

FECHA: JUNIO 2022

FUENTE: SISTEMA NACIONAL DE INFORMACIÓN
<https://sni.gob.ec/coberturas>

PROVINCIA
SANTA ELENA

CANTÓN
SANTA ELENA

PARROQUIA
SANTA ELENA

DIRECCIÓN: Comuna Buena Fuente, detrás de la hielera en la vía principal